

# 云南艺术学院美术学院

## 2023 年高考招生专业介绍

### ●学院介绍：

美术学院是云南艺术学院建院伊始就设立的教学单位，在 60 余年的办学历程中，为云南省及全国培养了众多优秀的美术人才。现有绘画（油画、版画、插画、壁画、水彩）、中国画、美术学（师范、史论）、雕塑、摄影 5 个招生专业，共 8 个教学系。5 个专业中含 4 个国家一流，1 个省级一流专业，实现一流专业全覆盖。2003 年获得美术学硕士学位授权资格；2009 年获得艺术专业硕士美术领域授权资格；2018 年、2021 年均被列为省级博士点建设重点培养单位；2022 年获批云南省重点支持建设学科，在教育部第四轮学科评估中，美术学科获评 B 等级。获批国家一流课程 3 门（版种研修-1、黑白木刻、水彩基础）；省一流课程 2 门（油画创作-3、基础色彩-2）；省级思政示范课 1 门（壁画创作）。以第五轮学科评估、全国专业学位水平评估取得的成绩为标志，学科建设将有更好的发展。

### ●学院介绍：

#### 一、中国画专业

国家一流专业建设点，中国画是美术学院的传统老牌专业，自开设以来，涌现了许敦谷、袁晓岑、郎森、张志平、孙建东、杨卫民等一批全国有影响力的名师。中国画专业分人物、山水、花鸟三个科目，依托云南生物多样性的地域优势，花鸟画是中国画的特色教学与研究阵地。2021 年中国画专业获批国家一流专业建设点。



何山画过三米1993年 2004年第十届全国美术作品展览



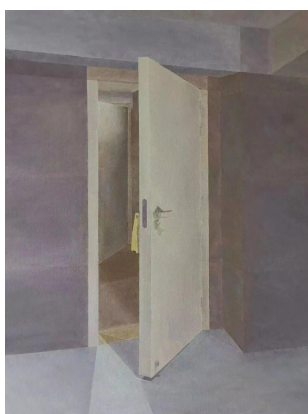
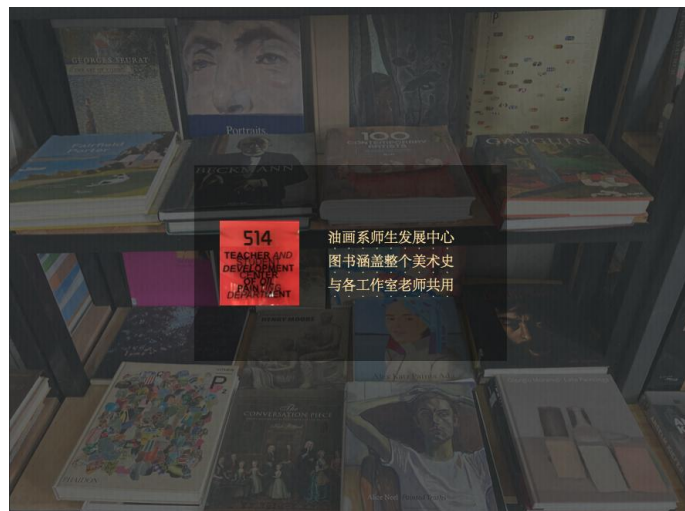
## 二、绘画专业

国家一流专业建设点，绘画专业是美术学院积淀最深、特色鲜明、成果突出的专业，涵盖油画、版画、插画、壁画、水彩画五个方向，先后获批省级重点专业、省级特色专业、省级综合改革试点专业。其中国家一流课程 3 门，省一流课程 2 门，省级思政师范课 1 门。

### （一）油画方向

油画是美术学院最早设立的专业方向之一，有较深的积淀和历史，1996 年获批云南省重点学科。教师队伍结构合理，是一支极具实力的教师队伍和创作队伍，拥有一批国内外知名的专家学者。油画方向分别在传统油画、表现绘画、实验绘画不同的研究方向。油画方向依托地域民族民间文化优势，塑造开放视野下的当代油画教学、创作与研究环境，已培养出众多活跃于国内外的优秀艺术工作者。

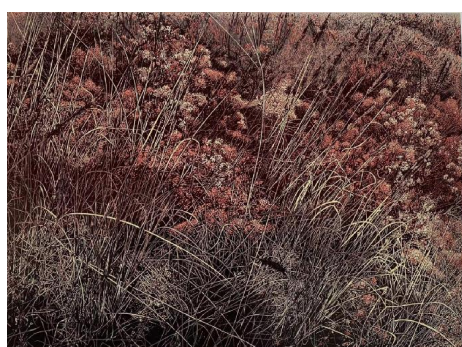
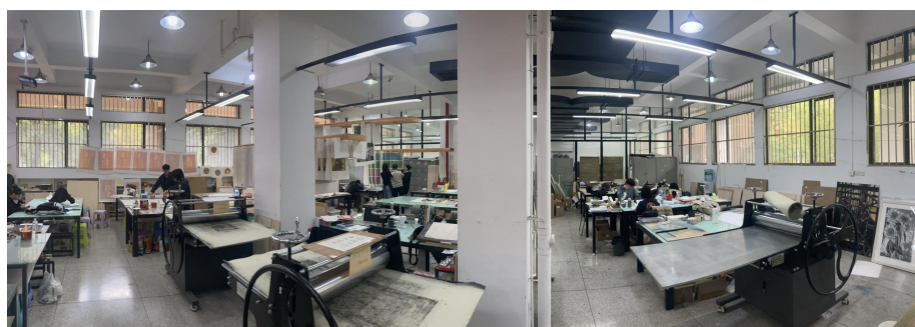


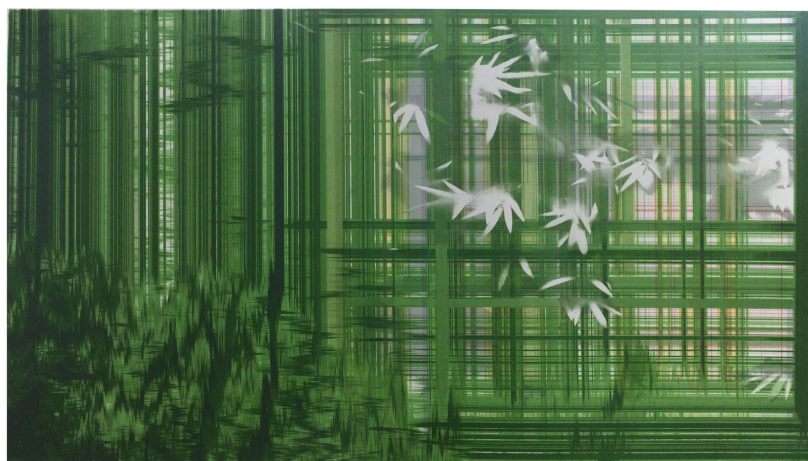
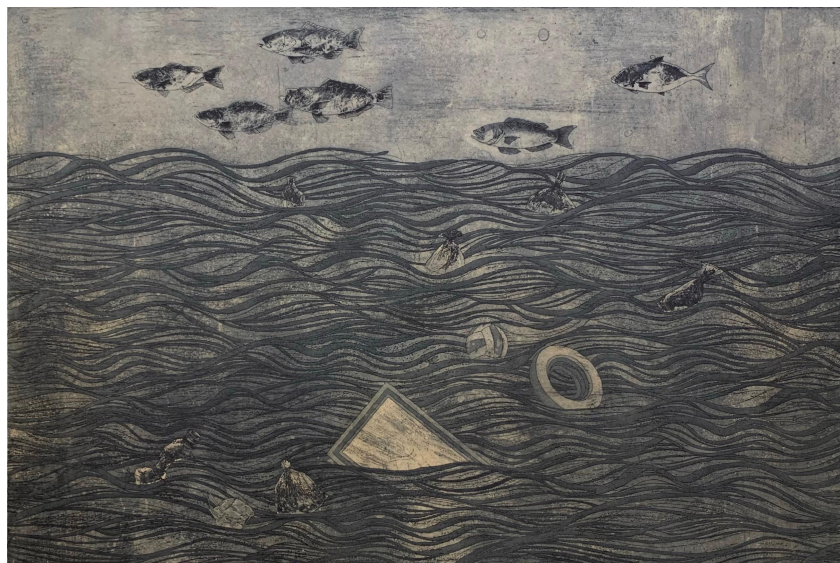




## （二）版画、插画方向

版画是美术学院的特色优势专业方向，是国际国内版画领域的一张名片。版画专业师资力量雄厚，有国内一流的教学设施。设有木版、铜版、石版、丝网版、插画五个工作室。培养了大批优秀的青年版画创作人才。师生在全国美展、全国版画展中获得金、银、铜奖共 10 余项；国家艺术基金项目 7 项。





### （三）壁画方向

壁画方向设立于 2009 年。壁画艺术是最古老的艺术表现形式之一，是通过多种材料语言和技法手段进行创作的一门综合性艺术，多元化是它的基本特征。在壁画方向的专业教学中，既尊重传统，也结合时代的要求，建立多元、开放的教学体系，培养学生在公共环境中的综合性造型艺术表现。





云南省委国宾馆宴会厅壁画 尺寸：4.2米×2.3米 材质：布面油画



云南省博物馆壁画 尺寸：4.2米×2.4米 两幅 材质：墙面湿壁画

#### （四）水彩方向

设立于 2019 年，是全国艺术类高校中为数不多的水彩画系之一，师资队伍教学与学术研究能力突出，在将水彩画建设成为具有国内及国际视野的特色优势专业方向。目前有国家级一流课程《水彩基础》，省级一流课程《基础色彩-2》，设立康颂、鲁本斯艺术奖学金。学术平台：搭建全国水彩画优势学科专业平台，水彩画系与中国美协水彩画艺委会、云南省美协及全国高等艺术类院校搭建了良好的学术互动平台。近三年水彩画系学生成果丰厚，国家级展览入选 7 项，省级展览 70 余项。



## 二、美术学专业

国家一流专业建设点，美术学专业分为美术师范和美术史论两个方向，2020 年获批国家一流专业建设点。

### （一）师范方向



美术学（师范类）是教育部选定的“全国普通高等学校美术教育本科专业课程教学试点学校”，获批“云南省高等学校特色专业美术学（教师教育）建设点”。美术师范主要培养具有美术实践能力及美术教育教学研究能力，能从事学校美术教育和社会美术教育、文博、媒体管理等工作的应用型人才。美术学师范方向办学 50 多年来，为社会培养了数千名美术教育人才，历年来的毕业生在云南省的中小学美术教育、艺术文化等领域发挥着骨干带头作用。



## （二）史论方向

史论专业教师拥有具有丰硕和多层面的成果积淀，教研主要定位于云南地域美术史、中国美术史和世界美术史三大领域，立足于经典美术史理论和实践应用，培养具有国际视野与人文精神的优秀美术学理论和从业于美术教育、美术馆、画廊、媒体、艺术策划和批评等应用型人才。美术史论的教学从课堂到乡野、城市及欧洲各国的美术馆和文化遗迹中。设置中德艺术论坛、美术考古学、图像学跨学科国际研学坊等教学和交流平台，构建了一种传统与前沿并进的多维教学空间。



### 学史在野

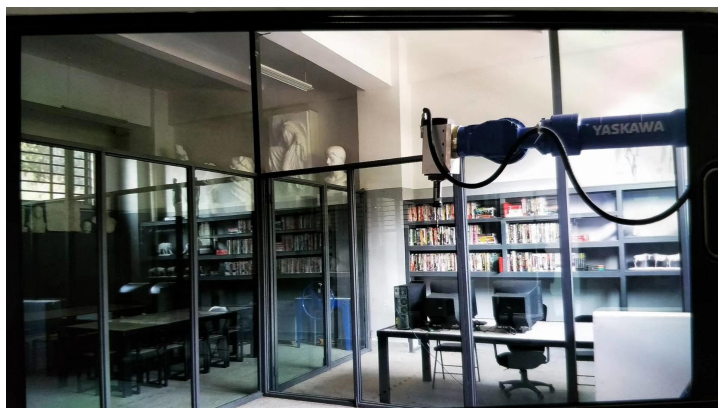
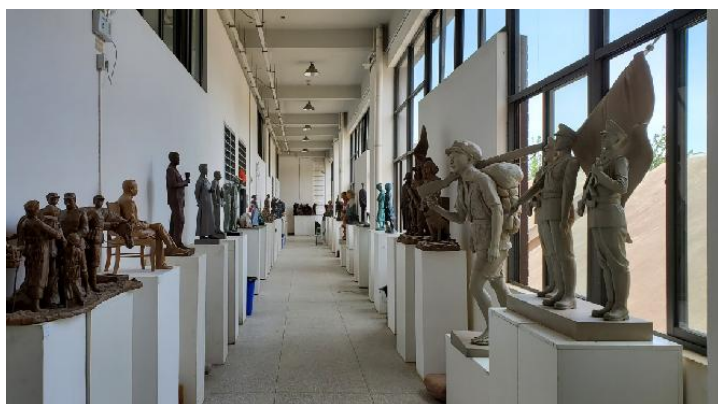
云南陆军讲武堂研学现场 2023



### 三、雕塑专业

国家一流专业建设点，雕塑专业是云南省开设最早、最为完善的雕塑教育、创作、人才培养的传统专业。雕塑专业建有素描、泥塑传统写实工作室以及木雕、陶塑、综合材料工作室，对内支撑雕塑专业教学与实践，提高科研水平与学生的动手能力，对外以创新应用服务

社会。雕塑专业在教学中不断完善现实主义雕塑教学的同时，与科技发展同步，拓展雕塑数字化研究与新材料新技能的应用转换。



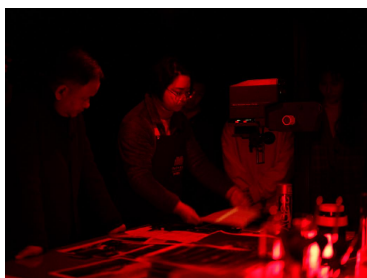
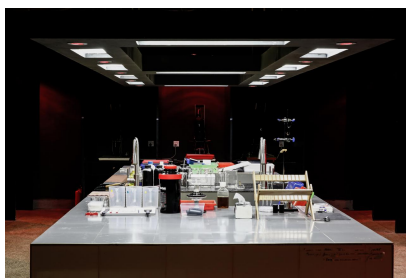
#### 四、摄影专业

省级一流专业建设点，摄影专业是云南省创立最早的摄影专业。



2022 年获批“云南省一流专业建设点”。云南省本科专业综合评价连续五年排名第一。注重区域特色文化的挖掘和影像新媒介艺术的当代性创新，课程涵盖当代摄影主流门类，同时拓展至跨媒介艺术领域。专业教学在民族影像、生态摄影、多媒介艺术创作方面有较好的积累，培养从事影像艺术创作、多媒体视觉创意、摄影教学研究工作的创新应用型人才。摄影专业建有传统暗房、大型室内影棚、数字媒体实验室、数字雕刻实验室等实验室，能够保障室内影像拍摄、摄影传统工艺、数字艺术创作等实验实训教学的有序有效开展。





### ●专业设置:

中国画专业、绘画专业（油画、版画、插画、壁画、水彩）、美术学专业（师范、史论）、雕塑专业、摄影专业

### ●特色成绩:

**专业发展好:** 5 个专业中含 4 个国家一流、1 个省级一流专业，实现一流专业全覆盖。

**平台资源好:** 1 个省级重点实验室、1 个实验教学示范中心、1 个科技创新团队、1 个美育示范基地。

**师资队伍强:** 专任教师中 2 个二级教授、2 个教学名师，高职称占比近 50%，博士占比超 20%。

**师生成果丰:** 共获得国家艺术基金立项 21 项，17 件作品入选第 13 届全国美展，入选其他国际国内重要展览数百项，

### ●学制:

美术学（师范类）、美术学（史论）、绘画、中国画、摄影本科标准学制 4 年；雕塑学制 5 年

●**学费：**

绘画、中国画、摄影、雕塑 10000 元/年；美术学（师范类）、美术学（史论）8500 元/年

●**学位授予：**

按要求完成学业，达到毕业学分要求，并符合学士学位授予条件者，授予艺术学学士学位。

云南艺术学院美术学院 2023 年高考招生计划

学院	招生专业(招考方向)	招考类别	2023 年招生计划数
美术学院	美术学	统考	80
	摄影	统考	37
	绘画	统考	199
	中国画	统考	30
	雕塑	校考	36

各省区专业招生计划、录取规则、投档批次以各省级招生主管部门公布的《2023 年招生指南-招生计划篇》为准。更多信息请访问云南艺术学院招生资讯网 <https://zs.ynart.edu.cn/> 公布的《云南艺术学院 2023 年本科招生简章》《云南艺术学院 2023 年本科招生章程》《云南艺术学院 2023 年部分专业录取规则的补充说明》等相关资讯。