

云南艺术学院戏剧学院

2023 年高考招生专业介绍

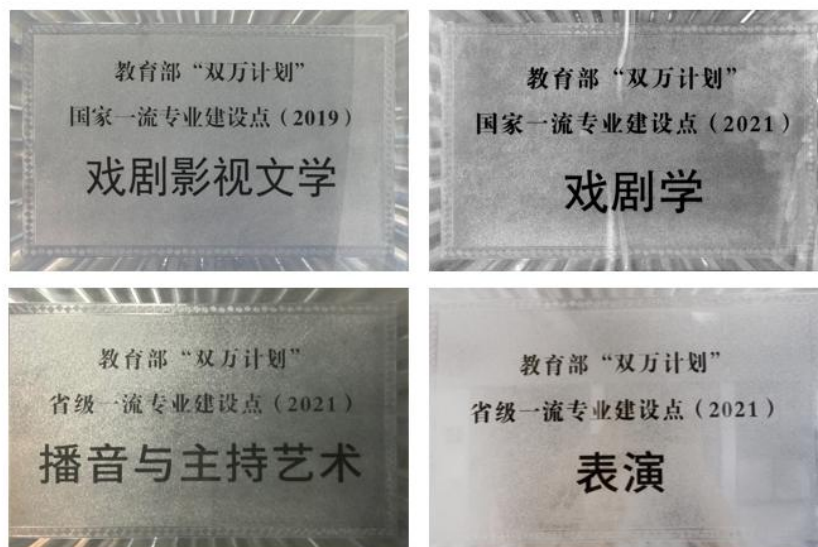
●学院介绍:

戏剧学院前身原为云南艺术学院戏剧系，是 1959 年 8 月学校始建时最早开办的教学单位之一，至今已走过六十余年的办学历程。2003 年撤系建院，学院现有全日制在校学生（含本科、硕士、留学生）近 1400 人。在编专业教师毕业于国内外知名院校。专业教师中博士学历占比 17 %，博士在读 5 人，副高以上职称占比 48%。



学院本科教学设有 6 个专业共 9 个方向。在教育部“双万计划”评审中，戏剧影视文学、戏剧学获批国家一流本科专业建设点，表演、播音与主持艺术获批省级一流本科专业建设点。戏剧影视文学专业还获得首批省级“增 A 去 D”计划 A 类（国际一流）建设专业。拥有一门国家一流课程，5 门省级一流课程，1 门省级课程思政示范课程，5

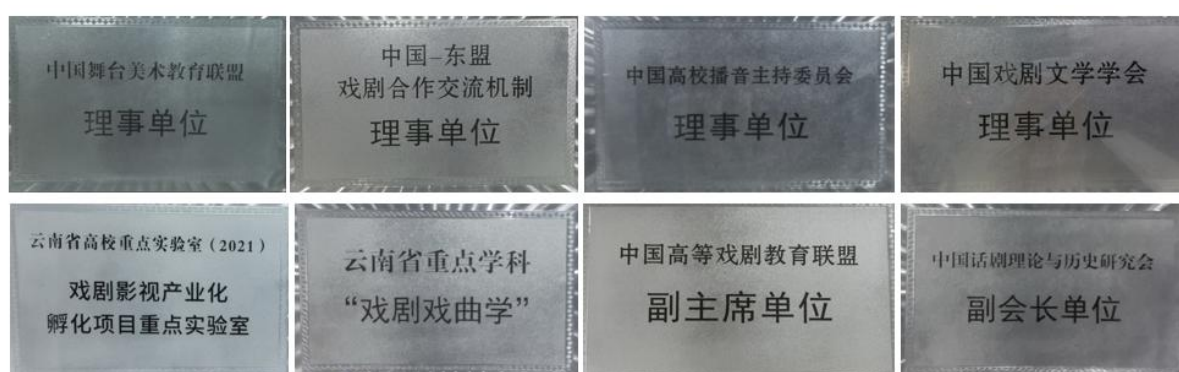
门省级研究生优质课程，8 个省级专业学位研究生教学案例库，一个省级教学成果二等奖，一个省级教学成果奖孵化项目。



2003 年学院获批硕士学位授予权，2004 年开始面向全国招收学术型硕士研究生，2012 年又获得专业硕士授权，现共有中外戏剧史论、戏剧影视编剧、戏剧影视表演三个硕士研究生专业方向。作为云南省 1998 年就批准的第一批重点学科、高原 A 类学科、新增博士学位授予单位立项建设点和云南省重点支持建设特色学科，在 2017 年

教育部公布的全国第四轮学科评估中，戏剧与影视学获得 B 档，进入全国高校学科排名前 30%。在 2022 年专业硕士评估中，戏剧领域获得 B+的好成绩。

作为专业齐备、学科扎实的专业戏剧院校，我院在全国高校中拥有良好的口碑和影响力，各类学术平台丰富。我院是中国高等戏剧教育联盟副主席单位，中国话剧理论与历史研究会副会长单位，云南省高等学校戏剧与影视学类教育指导委员会主任单位，还是中国话剧协会、中国戏剧文学学会、中国高校播音主持委员会、中国舞台美术教育联盟、中国东盟戏剧合作机制等众多专业教育和行业领域的理事单位。



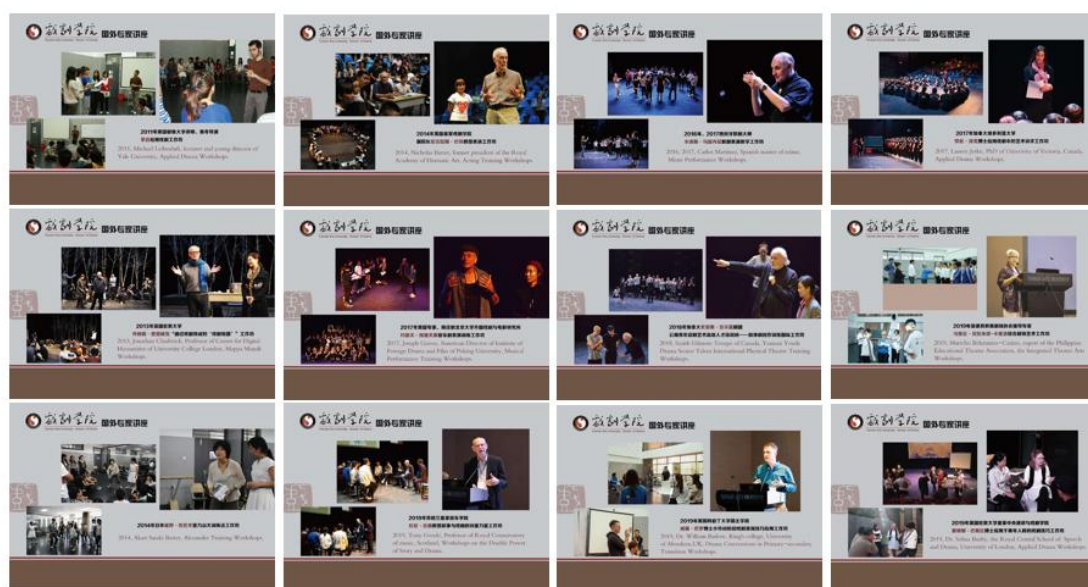
学院目前拥有国家级虚拟专业教研室 1 个、省级重点实验室 1 个，省级科研创新团队 2 个，省级优秀教学团队、研究生导师团队和课程思政示范课程教学团队各 1 个、省级“艺术名家工作室”2 个。获人才荣誉称号有“国务院津贴专家”1 人、中宣部文化名家暨“四个一批”人才 1 人、“省级教学名师”2 人、“云南省有突出贡献的专业技术人才”2 人、“省级四个一批人才”2 人、省级“文化名家”1 人、省级“青年拔尖人才”2 人，省级“卓越青年教师”2 人。



戏剧学院各专业创作实践成果丰富。师生的创作、展演、成果先后获得文化部“文华表演奖”、中宣部“五个一工程优秀剧目奖”、中国剧协“曹禺戏剧文学奖”、全国电视节目主持人“金话筒”奖等国家级奖项；原创话剧连续四届获得中国剧协主办的“中国校园戏剧节”优秀剧目奖；原创儿童剧三部曲连续斩获三个年度的“国家艺术基金大型舞台剧”资助项目；四位青年教师先后获得国家艺术基金青年艺术人才（编剧）资助项目；七个学生原创剧目获得北京“金刺猬大学生戏剧节”优秀剧目奖、组委会特别奖等。



同时，戏剧学院的学术传统深厚。教师出版专著、教材 60 多部；论文、研究等成果获得中国文联文艺评论奖、中国田汉戏剧评论奖、云南省哲学社会科学优秀成果一二三等奖等二十多个科研获奖。获批国家社科基金、教育部人文社科和国家艺术基金等国家级科研项目 20 余项。近年举办了十多次全国有影响的专业、学科建设及学术研讨会，邀请英国、加拿大、澳大利亚、美国、菲律宾、苏格兰、韩国以及香港、台湾的艺术家来进行表演、导演、应用戏剧工作坊 30 多次。



各专业与社会共建 25 个教学实践基地，给学生提供了大量的实习实践机会，开展了丰富多彩第二课堂，孵化出多项文旅产业结合的演艺项目，推动云南庭院戏剧和小剧场的繁荣发展，为毕业生就业架起桥梁。用原创剧目带动各专业的联动创作，用项目提升和检验教学成果、服务社会、服务地方经济文化建设，已成为戏剧学院在培养、应用型人才培养方面的特色和亮点。



六十余年来，戏剧学院已发展成为集教学、科研、创作、展演四位一体，具有特色学科优势和鲜明办学特色的高层次戏剧人才培养基地，为国家培养和输送了一大批优秀的艺术人才，为云南的艺术文化建设做出了卓越的贡献。



●学院取得成果:



●专业介绍:

一、戏剧影视文学专业

专业建设积累深厚，办学理念和成效位于全国前列。着力培养适应社会发展需要、兼容地方特色的创意创作人才。强调“创作+研究”的双轨式教学，侧重“实践+思辩”的交互式训练，在专业教学中发挥优秀经典作品的“耳濡目染”之效，通过“文以载道”来培养学生刚健正直的人格。本专业的培养目标是，学生能够从事话剧、戏曲、影视剧、新媒体剧本创作，并能胜任各类文艺单位的策划、创作、研

究、教学等工作。

核心课程：

戏剧影视文学：外国戏剧史、中国戏曲史、中国话剧史、戏剧概论、编剧概论、影视概论、话剧剧本写作、戏曲剧本写作、影视剧剧本写作、云南民族民间戏剧

二、戏剧学专业

遵循“通识+专业”人才培养思路，分为“戏剧史论与批评”和“戏剧教育”两个方向，开掘民族民间戏剧与戏剧人类学研究深度，拓展艺术人类学研究广度，以区域文化特色深耕专业潜力。形成戏剧史论与批评、舞台艺术与应用研究等层面的课程、科研建设体系，以与国际接轨的应用戏剧前沿理论与实践创新激发专业活力。同时，发挥区位优势，聚焦南亚东南亚戏剧，积极促进区域文化交流、维护大国形象，服务社会成效显著。

核心课程：

戏剧学（戏剧教育）：戏剧概论、戏剧教育常规技巧、戏剧教育实践、戏剧教育工作坊、戏剧教育心理学、应用戏剧理论、应用戏剧实践、小品写作、片段与独幕剧写作、人类表演学研究

戏剧学（戏剧史论与批评）：戏剧概论、理论写作、艺术理论专题、中外戏剧艺术批评、云南民族民间戏剧、编剧写作、戏曲理论与作品分析、中国戏曲史、西欧戏剧史、中国话剧史

三、表演专业

传统优势专业，分“戏剧影视表演”和“模特与服装造型”两个方向。夯实“声、台、形、表”专业基本功，围绕塑造人物形象的表演艺术核心能力，以展演、比赛和服务社会能力来促进、检验教学。实践教学形式丰富多样，校外实践基地与行业、市场接轨，积极探索民族表演对话世界的特色教学模式。培养具有良好的文学艺术修养、具备较强艺术实践能力和创新性思维的应用型戏剧影视表演人才。

核心课程：

表演（戏剧影视表演）：表演概论、戏剧概论、形体、台词二独白对白、表演二形象塑造、表演三表演剧目

表演（模特与服装造型）：模特表演理论 、中外服装史、形体、公关礼仪、服装理论与设计、模特 T 台表演、民族服饰表演、服装表演创作

四、播音与主持艺术专业

以视听有声语言创作及语言艺术传播为载体，以新闻事实及时传播为根基，以民族精神、人文精神和社会主义核心价值观为引领，围绕播音主持的发声艺术、创作艺术、口语传播艺术等构建出一套完善的特色课程训练体系。以“宽口径、厚基础、高素质、强能力”为教学原则，融合“思政+艺术”等多种教学方法，培养党的新闻工作者、

有声语言艺术创作者、国家通用语言文字推广者、中华优秀传统文化传承传播者。

核心课程：

播音与主持艺术：播音主持艺术概论、传播学概论、播音主持语音与发声、播音主持创作基础、思维与口语表达、播音业务、主持业务、演播技巧训练

五、戏剧影视导演专业

作为办学历史最悠久的历史专业之一，秉持优良而深厚的教学传统和人才培养体系，围绕当代戏剧影视导演需必备的理论、素养、技能、审美、组织、统筹等诸多素养和能力，培养符合新时代党和国家需要的，具有较高思想政治觉悟、深厚的文化修养，具备较强形象思维和创造能力，尤其熟悉戏剧创作生产诸环节，能组织实施完整的舞台排演和制作的戏剧影视导演实践人才，为国家和地方经济文化建设贡献力量。

核心课程：

戏剧影视导演：戏剧概论、中外戏剧史、导演理论、导演元素训练、导演构思与阐述、导演风格流派研究、表演、影视导演理论基础、导演创作一片段与独幕剧、导演创作二多幕剧创作。

六、戏剧影视美术设计专业

以培养舞台美术行业优秀人才为己任，立足“戏剧空间认知”，紧跟“舞台行业发展”，分为“舞台设计”和“服装化妆设计”两个培养方向。厚实基础理论，重视专业实践教学的技能培养和拓展，在当前教育部提出的“新文科”理念下，结合现代“大舞美”“数字科技化舞台”与“跨界融合”等全新的行业理念，努力探索教学与实践深度联动，传统与创新融会贯通，地方办学特色和国际动态视野齐头并进的专业之路。

核心课程：

戏剧影视美术设计（舞台设计）：戏剧概论、中外舞台美术史、舞台美术设计概论、中外建筑史、舞台设计、舞台技术与制作、舞台灯光设计、计算机三维软件应用、舞台媒体影像、舞台美术剧目创作

戏剧影视美术设计（化妆服装）：戏剧概论、中外服装史、云南民族服饰文化、剧本人物造型分析、戏剧影视服装设计、戏剧影视化妆设计、人物造型计算机软件应用、服装制作与技术、舞台美术剧目创作

● **学制：**本科标准学制 4 年

● **学费：**

表演（戏剧影视表演）、表演（模特与服装造型）、戏剧影视导演、播音主持艺术、戏剧影视美术设计、戏剧影视文学 10000 元/年

戏剧学 8500 元/年

●学位授予:

按要求完成学业,达到毕业学分要求,并符合学士学位授予条件者,授予艺术学学士学位。

云南艺术学院戏剧学院 2023 年高考招生计划

学院	招生专业(招考方向)	招考类别	2023 年招生计划数
戏剧 学院	表演	校考	65
	戏剧影视导演	校考	27
	播音与主持艺术	校考	50
	戏剧影视美术设计	统考	25
	戏剧学	普通高考	41
	戏剧影视文学	普通高考	57

各省区专业招生计划、录取规则、投档批次以各省级招生主管部门公布的《2023 年招生指南—招生计划篇》为准。更多信息请访问云南艺术学院招生资讯网 <https://zs.ynart.edu.cn/> 公布的《云南艺术学院 2023 年本科招生简章》《云南艺术学院 2023 年本科招生章程》《云南艺术学院 2023 年部分专业录取规则的补充说明》等相关资讯。